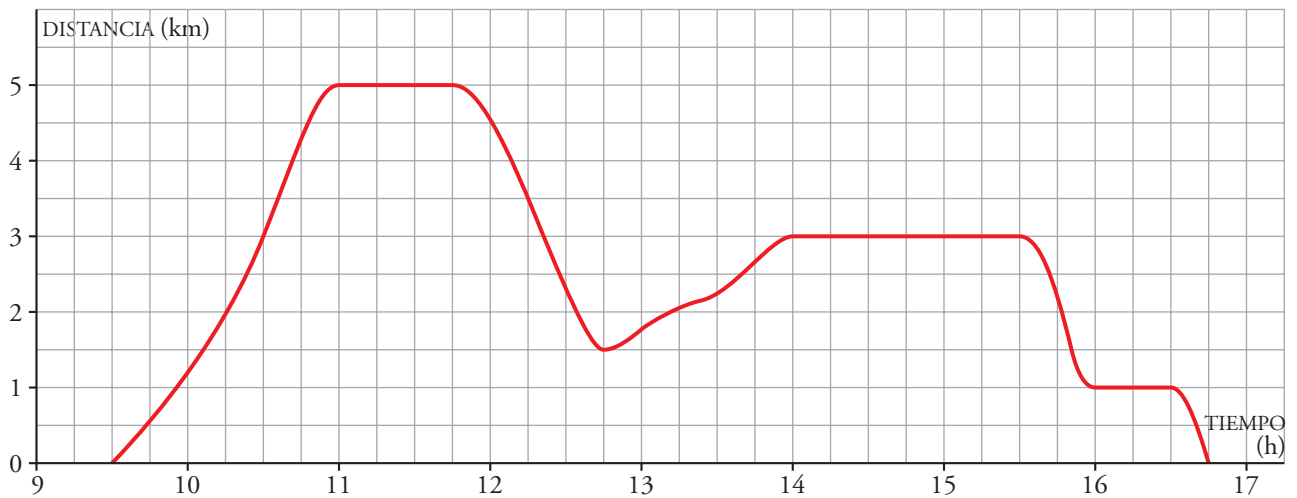


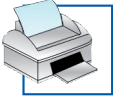


1 Matilde sale de casa y visita al dentista. A continuación recoge un vestido en casa de la modista y come con una amiga con la que ha quedado en un restaurante. Por último, hace la compra en un supermercado situado camino de casa.

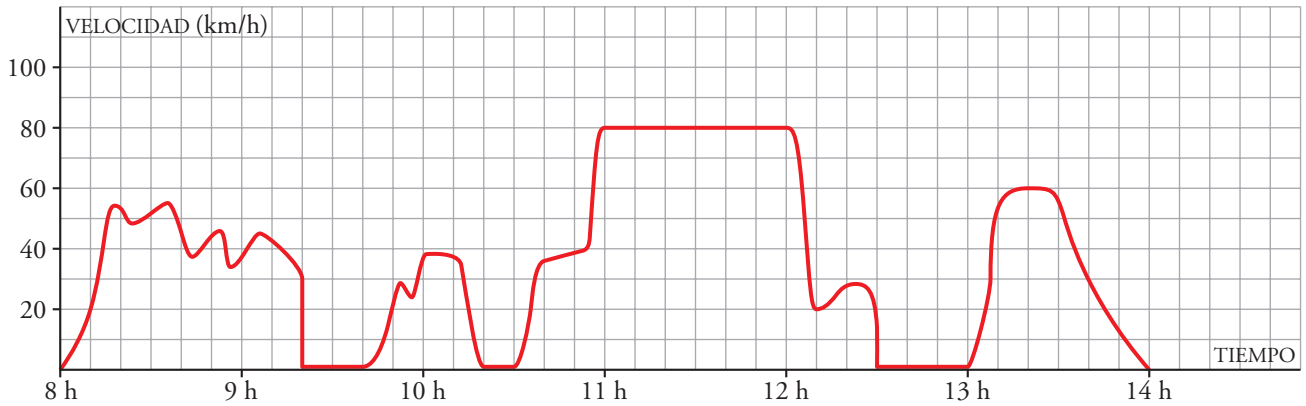


Observa la gráfica y completa.

- La variable independiente es
- La variable dependiente es
- La función está definida entre las h min y las h min
- Cada cuadradito del eje de abscisas representa
- Cada cuadradito del eje de ordenadas representa
- ¿A qué distancia de la casa de Matilde está la consulta del dentista? km
- ¿A qué hora llegó Matilde al restaurante? h min
- ¿Cuánto duró la comida? h min
- ¿Qué le queda a Matilde más lejos de casa, la modista o el supermercado?



2 En la siguiente gráfica se ha representado la velocidad de una furgoneta de reparto a lo largo de una mañana de trabajo, que finaliza cuando el conductor para a la hora de comer.



Observa la gráfica y completa.

- En el eje de abscisas se ha representado
- En el eje de ordenadas se ha representado
- El dominio de definición es el intervalo -.
- La variable independiente es
- La variable dependiente es
- ¿Cuántas paradas ha hecho antes de ir a comer?
- ¿A qué hora efectuó la primera parada? h min
- ¿Cuánto duró la primera parada? min
- ¿A qué hora entró en la autovía? h min
- ¿A qué velocidad circuló por la autovía? km/h